

名称:	R19U (俄文) 说明书		东莞市漫步者科技有限公司
材质:	80克书纸, 十字对折	版面设计:	
尺寸:	成型尺寸105×148 (MM)	校对:	
版本号及料号:	V1. 2/1B-120-R0019U-02	批准:	

1B-120-R0012U-02 说明书R19U/俄文

Руководство по использованию. Редакция 1,2, Sept. 2017
1B-500-R0019U-02

EDIFIER

R19U

Мультимедийный динамик

Русский

Suit 2207, 22nd floor,
Tower II, Lippo centre,
89 Queensway
Hong Kong (Гонконг)

Тел.: +852 2522 6989
Факс: +852 2522 1989
www.edifier.com
© Edifier International Limited, 2017 г. Все права защищены.
Напечатано в Китае

ПРИМЕЧАНИЕ.
Вследствие усовершенствования и модернизации системы информация, представленная в данном руководстве, может быть изменена без предварительного уведомления.
Продукция EDIFIER настраивается для различных областей применения. Изображения и иллюстрации в настоящем руководстве могут немного отличаться от реальных изделий. В случае различий приоритет отдается реальному изделию.

Руководство пользователя

ВАЖНЫЕ ИНСТРУКЦИИ ПО БЕЗОПАСНОСТИ

- Пожалуйста, внимательно прочтите инструкции. Сохраните их в безопасном месте для справки в будущем.
- Используйте только одобренные изготовителем аксессуары.
- Правильно установите устройство, следуя инструкциям в разделе о его подключении.
- Рекомендуется использовать устройство при 0-35 °C окружающей среды.
- Не подвергайте изделие воздействию дождя или влаги, чтобы снизить риск возникновения пожара или поражения электрическим током.
- Не используйте устройство рядом с водой. Не погружайте устройство в жидкости и не допускайте их проливание и разбрызгивание на устройство.
- Не устанавливайте и не применяйте устройство рядом с любыми источниками тепла (например, радиаторами, нагревателями, печами и другими приборами, выделяющими тепло).
- Не ставьте на устройство сосуды с жидкостями (например, вазы) и не используйте рядом с устройством источники открытого пламени, например не ставьте на него зажженные свечи.
- Не перекрывайте вентиляционные отверстия. Не вставляйте посторонние предметы в вентиляционные отверстия или слоты. Это может вызвать возгорание или удар электрическим током.
- Оставьте достаточно свободного места вокруг устройства для обеспечения хорошей вентиляции (рекомендуется не менее 5 см).
- Не прилагайте силу при вставке вилок в розетки. Перед подключением проверьте на перекрытие гнезда, на согласованность штыревого разъема с гнездом и на их правильную ориентацию относительно друг друга.
- Храните аксессуары и запчасти (например, винты) из комплекта поставки вне досягаемости детей, чтобы предотвратить случайное проглатывание.
- Не открывайте и не снимайте корпус устройства самостоятельно. Это может привести к воздействию опасного напряжения и другим серьезным рискам. Вне зависимости от причины повреждения (например, при поврежденном проводе или вилке, воздействии струй жидкости, попадании внутрь посторонних предметов, после воздействия дождя или влажности, либо после падения и т.д.), ремонт должен немедленно проводиться уполномоченным на это сервисным персоналом.
- Перед очисткой устройства сухой тканью всегда выключайте его и предварительно извлеките вилку питания.
- Запрещается использовать для очистки поверхности устройства сильные кислотные, щелочные, спиртовые или другие химические растворители. Для очистки применяйте только нейтральные растворители или чистую воду.

Слишком громкая музыка может повредить слух. Пожалуйста, устанавливайте уровень громкости в безопасном диапазоне.

Утилизация данного изделия. Данная маркировка указывает, что, согласно нормативам ЕС, данное устройство нельзя утилизировать вместе с бытовыми отходами. Для предотвращения возможного загрязнения окружающей среды или нанесения вреда здоровью людей в результате неконтролируемой утилизации, ответственно относитесь к вторичной переработке материальных ресурсов. Верните ненужное устройство в центр сбора отходов или обратитесь в магазин, в котором было приобретено изделие. Там обеспечат его безопасную для окружающей среды утилизацию.

Этот символ указывает на использование устройства только в помещениях.

1
Русский

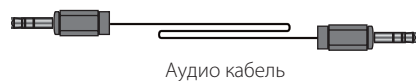
Распаковка коробки

Содержимое коробки:



Пассивный динамик

Активный динамик



Аудио кабель

Руководство
пользователя

2
Русский

Иллюстрации

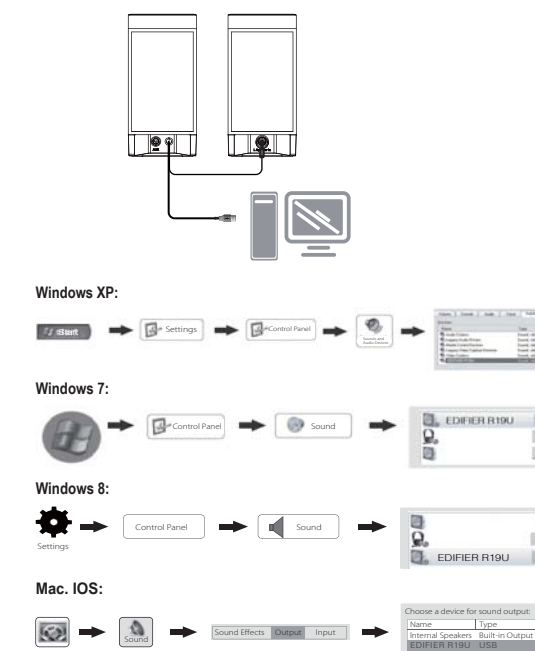


3
Русский

Руководство по эксплуатации

Подключение к компьютеру

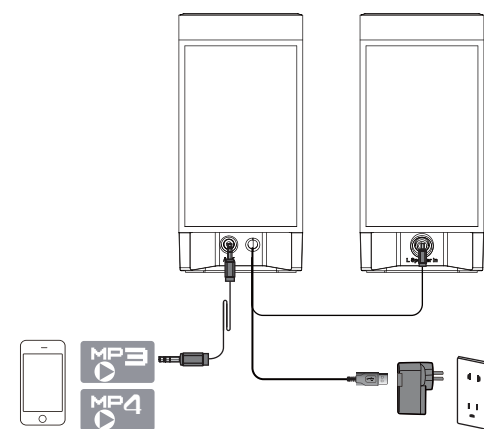
В устройстве R19U есть собственный декодер аудио сигнала цифровой / аналоговый, вы можете просто подключить кабель USB к компьютеру или ноутбуку, и выбрать "EDIFIER R19U" из списка аудио устройств. Смотрите инструкции, приведенные ниже.



4
Русский

Руководство по эксплуатации

Подключение к другим аудио устройствам



Подключите устройство R19U к другому аудио устройству, выберите вход AUX.

Для зарядки R19U после выбора функции ввода AUX устройство R19U отключит вход USB, вам необходимо подключить кабель USB в любой разъем USB (ПК или зарядное устройство USB и т.д.)

5
Русский

Технические характеристики

Общая выходная мощность:	L/R: 2 Вт + 2 Вт
Отношение сигнал-шум:	≥80 дБА
Помехи:	≤0,7%
Тип ввода:	AUX / USB
Частотная характеристика:	150 Гц ~ 20 кГц
Чувствительность ввода:	AUX: 600 мВ ± 50 мВ USB: 800 мFFS ± 50 мFFS
Динамик:	2 3/4 дюйма (70 мм)

Ограничения на эксплуатацию отсутствуют.

Проблемы и устраняването им

- Проверьте подключение питания, а также включена ли сетевая розетка.
- Выключите, затем снова включите устройство, еще раз подключите аудио источник.
- Проверьте, установлена ли общая громкость на минимум.
- Проверьте правильность подключения кабеля аудио входа.
- Проверьте наличие сигнала от аудио источника.

Дополнительные сведения о EDIFIER см. на веб-сайте www.edifier.com
Для запросов к Edifier по гарантийным обязательствам посетите страницу соответствующей страны на www.edifier.com и ознакомьтесь с разделом гарантийных обязательств.
США и Канада: service@edifier.ca
Южная Америка: Информацию о местных представительствах см. на веб-сайте www.edifier.com (английский язык) или www.edifierla.com (испанский/португальский язык).

6
Русский