

MR3 Студийный монитор

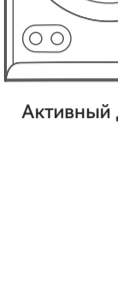


Руководство пользователя

1. Приложение EDIFIER ConneX

С помощью этого приложения вы можете:

- Переключать режим ввода,
- Контролировать воспроизведение,
- Выбрать или настроить эквалайзеры,
- Обновить прошивку,
- Больше функций.



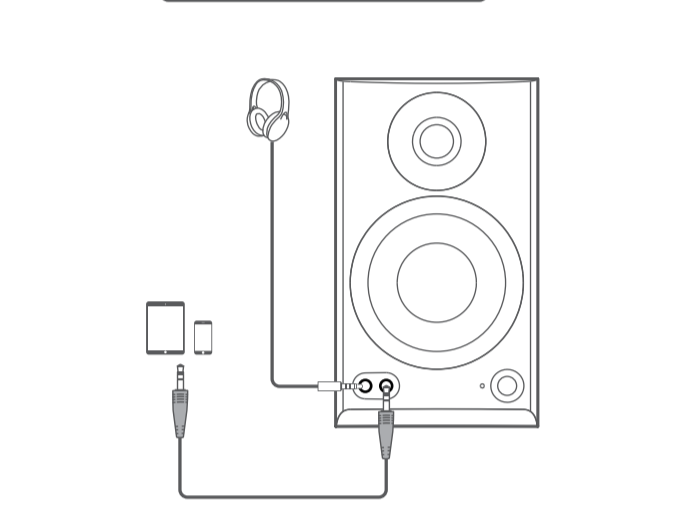
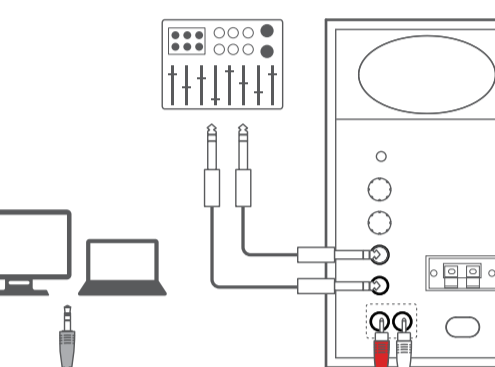
Загрузите приложение EDIFIER ConneX

1. С помощью вашего смарт-устройства отсканируйте QR-код в кратком руководстве или на упаковке.
- Вы также можете выполнить поиск приложения «EDIFIER ConneX» в Apple App Store или Google Play.

Как использовать это приложение:

1. Подключите своё смарт-устройство к динамику через Bluetooth.
2. В режиме Bluetooth нажмите на значок приложения EDIFIER ConneX на вашем смарт-устройстве, чтобы открыть его.
3. Нажмите на меню для настроек и управления воспроизведением.

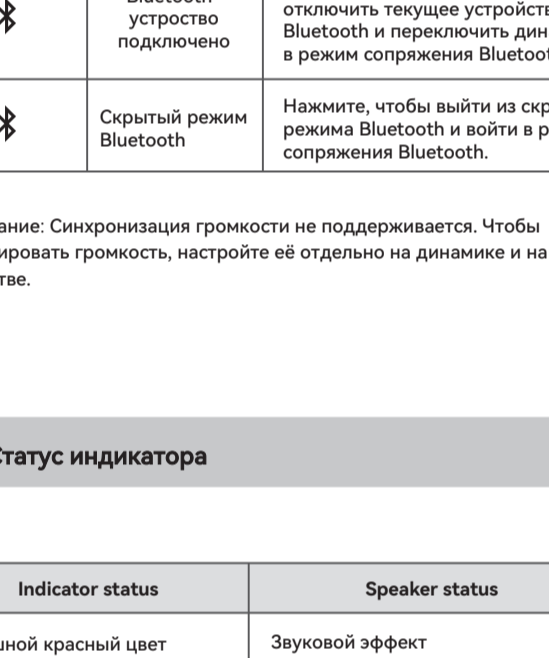
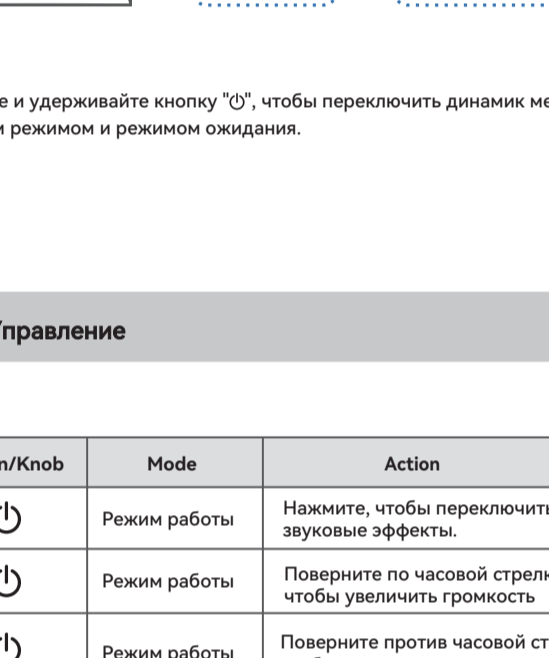
2. Что в коробке ?



Примечание:

- Изображения приведены исключительно в иллюстративных целях и могут отличаться от фактического продукта.
- В связи с необходимостью технического совершенствования и обновления системы, информация и характеристики, содержащиеся в настоящем документе, могут немного отличаться от фактического продукта. В случае обнаружения каких-либо различий преимущественную силу имеет фактический продукт.

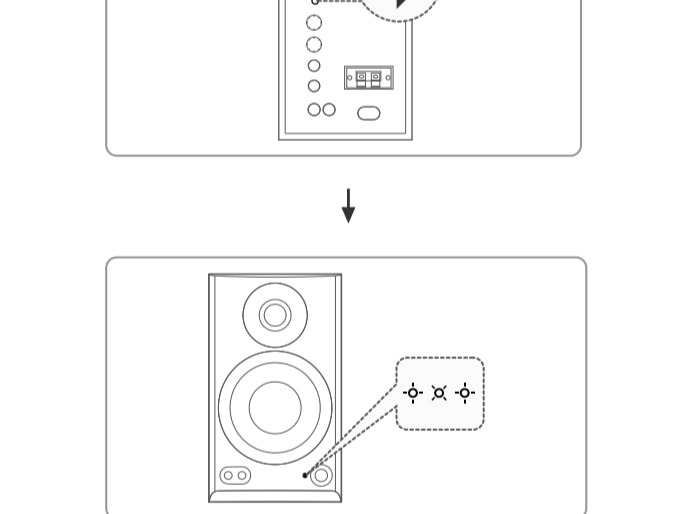
3. Подключение кабеля



Примечание:

- Входная мощность: 100-240В~ 50/60Гц 300mA
- Данный тип вилки предназначен только для иллюстрации.
- Все аудиовходы, включая подключение по Bluetooth, можно использовать параллельно.
- При подключении наушников к разъёму звук динамика будет отключен. Вы можете регулировать громкость наушников с помощью регулятора громкости на динамике.

4. Переключатель режимов



Нажмите и удерживайте кнопку "ON", чтобы переключить динамик между рабочим режимом и режимом ожидания.

5. Управление

Button/Knob	Mode	Action
	Режим работы	Нажмите, чтобы переключить звуковые эффекты.
	Режим работы	Поверните по часовой стрелке, чтобы увеличить громкость.
	Режим работы	Поверните против часовой стрелки, чтобы уменьшить громкость.
	Bluetooth-устройство подключено	Нажмите и удерживайте, чтобы отключить текущее устройство Bluetooth и переключить динамик в режим сопряжения Bluetooth.
	Скрытый режим Bluetooth	Нажмите, чтобы выйти из скрытого режима Bluetooth и войти в режим сопряжения Bluetooth.

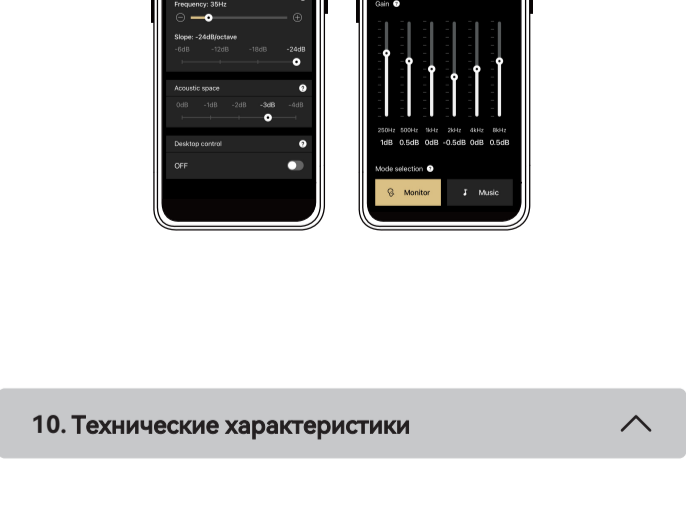
Примечание: Синхронизация громкости не поддерживается. Чтобы отрегулировать громкость, настройте её отдельно на динамике и на вашем устройстве.

6. Статус индикатора

Indicator status	Speaker status
Сплошной красный цвет	Звуковой эффект
Сплошной зелёный цвет	Музыкальный звуковой эффект
Сплошной белый цвет	Индивидуальный звуковой эффект
Мигание	Режим сопряжения Bluetooth
Мигает, а затем горит постоянно	Bluetooth-устройство подключено
Мигает красным и зелёным	Обновление прошивки

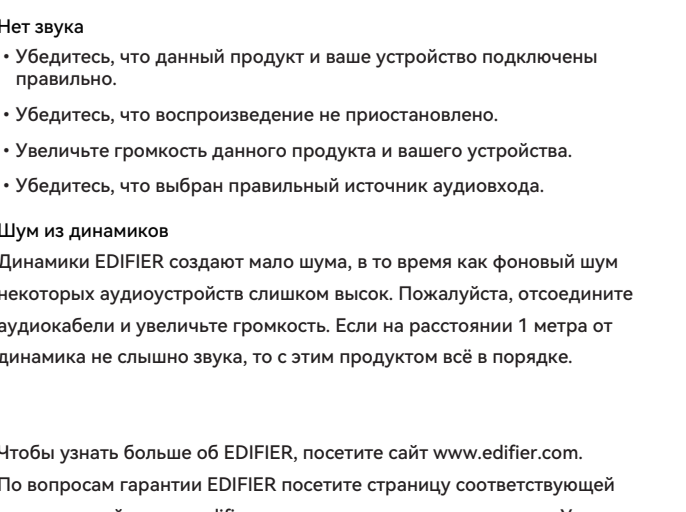
7. Bluetooth соединение

1. Нажмите кнопку "Bluetooth" на динамике. Индикатор начнёт мигать.
2. Выберите на своём устройстве «EDIFIER MR3» в списке устройств Bluetooth для подключения. После установления соединения индикатор будет гореть непрерывно.



- Динамик автоматически подключится к последнему подключенному устройству Bluetooth
- Если нет, нажмите кнопку "Bluetooth" на динамике, чтобы активировать повторное подключение.
- Чтобы отключиться от текущего устройства Bluetooth, нажмите "Bluetooth" и удерживайте кнопку на динамике в течение 1,5 секунд.

8. Многоточечное соединение



Этот динамик поддерживает одновременное подключение двух устройств Bluetooth.

1. Подключите первое устройство Bluetooth к динамику.
2. Нажмите и удерживайте кнопку "Bluetooth" на динамике в течение 1,5 секунд.
3. На втором устройстве Bluetooth выберите "EDIFIER MR3" в списке устройств Bluetooth для подключения.
4. На первом устройстве Bluetooth выберите "EDIFIER MR3" в списке устройств Bluetooth для повторного подключения.

- Приостановите или остановите воспроизведение на текущем устройстве Bluetooth перед потоковой передачей звука со второго устройства.

9. Акустическая настройка

Регуляторы
 Регулятор "Высокие": поверните регулятор, чтобы увеличить или уменьшить высокие частоты в районе 10kHz by ±6dB.
 Регулятор "Низкие": поверните регулятор, чтобы повысить или понизить низкие частоты в районе 125Hz by ±6dB.

С помощью приложения EDIFIER ConneX
 Нижняя граница: ослабляйте частоты ниже указанной частоты (20-100 Гц) с выбранным наклоном (6, 12, 18 или 24 дБ).
 Акустическое пространство: выберите уровень усиления для компенсации усиления низких частот, который зависит от расположения колонок: 0 дБ - для расположения в центре комнаты и -4 дБ - для расположения в углу. Чем ближе колонка расположена к стене или углу, тем меньше значение необходимо установить.

Управление в рабочем столе: когда динамик установлен на рабочем столе или перед ним находится какой-либо предмет, на определенных частотах может наблюдаться заметное повышение уровня громкости в децибелах. Включите эту функцию, чтобы уменьшить этот эффект.

10. Технические характеристики

Общая выходная мощность (RMS): 18 Вт + 18 Вт (DRC включен) Частотная характеристика: 52 Гц-20 кГц

Декларация для ЕС
 Диапазон частот: 2.402 ГГц ~ 2.480 ГГц
 Выходная мощность: ≤13 дБм (EIRP)
 Ограничений по использованию нет.

11. Устранение неисправностей

Не удаётся подключиться к вашему устройству Bluetooth

- Убедитесь, что расстояние между данным продуктом и вашим устройством Bluetooth составляет менее 10 метров и между ними нет препятствий.
- Убедитесь, что к данному продукту не подключено ни одно устройство по Bluetooth.
- Убедитесь, что данный продукт находится в режиме сопряжения Bluetooth. Если нет, переключите в этот режим вручную.
- Перезагрузите данный продукт, включите функцию Bluetooth на вашем Bluetooth-устройстве и повторите попытку.
- Сбросьте данный продукт до заводских настроек и повторите попытку.

Нет питания

- Убедитесь, что кабель питания подключен правильно.
- Убедитесь, что источник питания не отключен.

Нет звука

- Убедитесь, что данный продукт и ваше устройство подключены правильно.
- Убедитесь, что воспроизведение не приостановлено.
- Увеличьте громкость данного продукта и вашего устройства.
- Убедитесь, что выбран правильный источник аудиовхода.

Шум из динамиков
 Динамики EDIFIER создают мало шума, во время как фоновый шум некоторых аудиосистем слишком высок. Пожалуйста, отसेктруйте аудиокабели и увеличьте громкость. Если на расстоянии 1 метра от динамика не слышно звука, то с этим продуктом всё в порядке.

Чтобы узнать больше об EDIFIER, посетите сайт www.edifier.com.
 По вопросам гарантии EDIFIER посетите страницу соответствующей страны на сайте www.edifier.com и ознакомьтесь с разделом «Условия гарантии».

США и Канада: service@edifier.ca
 Южная Америка: пожалуйста, посетите www.edifier.com (на английском языке) или www.edifier.com (на испанском/португальском языке) для получения местной контактной информации.